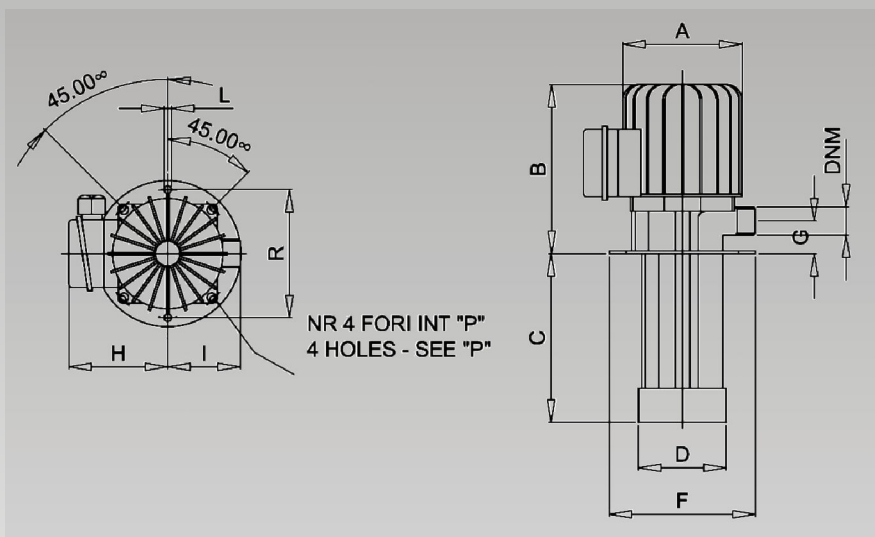
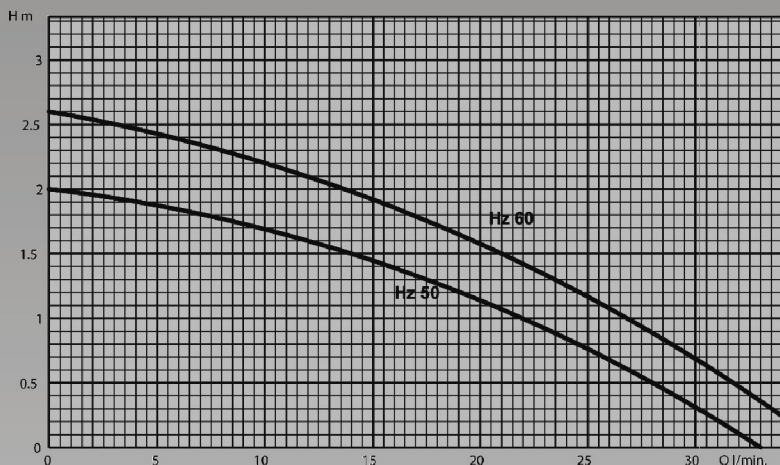




Szerszám gép szivattyúk ZV 35

Ezeket az elektromos szivattyúkat hűtőfolyadékok és kenőanyagok szivattyúzására fejlesztették ki olyan szerszám gépekhez vagy más rendszerekhez, amelyekben tartályokból történik a folyadék szállítása alacsony nyomás mellett a felhasználási ponthoz. Ezek a szivattyúk alkalmasak kenő- és hűtőfolyadékokhoz amik általában károsítják a normál csúszógyűrűs típusokat.

Teljesítménydiagram



Szerkezeti anyagok	
Tartókonzol	Műanyag - NYLON
Járókerék	Műanyag - NYLON
Szivattyúház	Műanyag - Polipropilén
Motor tengely	Rozsdamentes - AISI 420
Motor ház	Műanyag - MEC 63
Motor	Zárt - ventilátor nélkül
Festés	-
Csavarok	Rozsdamentes

Elektromos adatok	
HP-P2	0.063
kW-P2	0.047
kW-P1	0.059
A-230V-50Hz	0.18
A-400V-50Hz	0.1
Fordulatszám (f/perc)	2800
Max. Folyadék hőmérséklet (°C)	60

Beépítési méretek

Típus	DNM	A	B	C	D	F	G	H	I	L	P	R
ZV35	K 3/4"	106	151	80-120-150-180	78	130	29	88	65	6.5	115	114

Importőr, Kis- és Nagykereskedés, Szerviz



VL SZIVATTYÚJAVÍTÓ

IP. KER. SZOLG.BT.

H-2225 Üllő, Bimbó u. 4. Tel/fax.:06/29-320-150, 29-321-160

www.vlbt.hu info@vlbt.hu