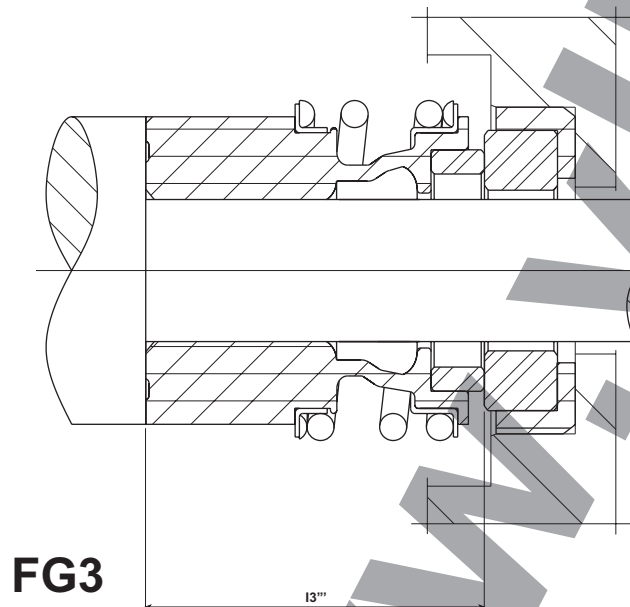
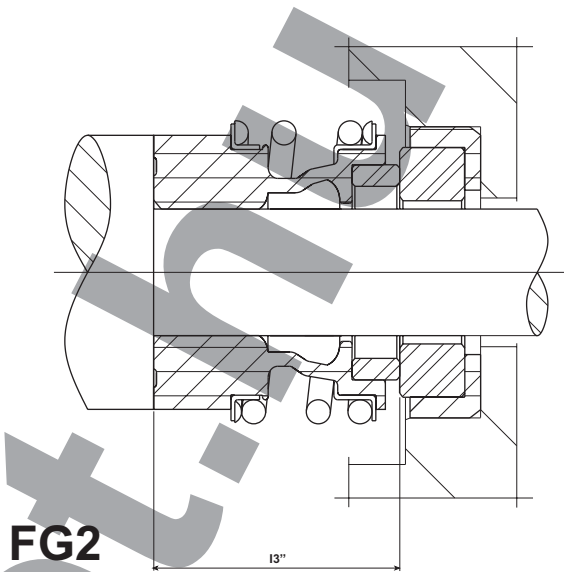
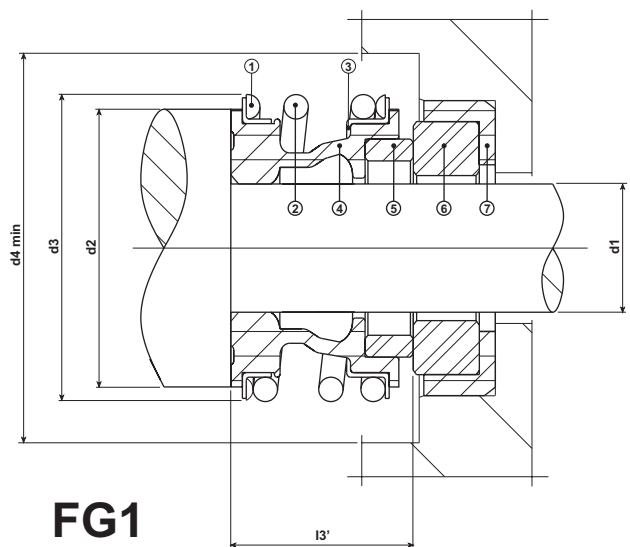




# FG széria



### Üzemelési korlátok

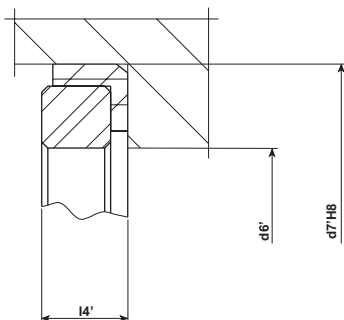
P	12 bar
V	10 m/s
T	-30 +200°C

Megnevezés	Anyag	Kód DIN 24960			
1. Perem gyűrű	Rozsdamentes acél	G	F	-	-
2. Rugó	Rozsdamentes acél	G	F	-	-
3. Visszatartó gyűrű	Rozsdamentes acél	G	F	-	-
4. Csőrugó	Gumi	P P1 P3 P4	E	V	-
5. Csúszógyűrű	Szén - SIC	B B1	F	-	Q
6. Ellendarab	Alumina - SIC	V	Q	-	-
7. Tömítőgyűrű	Gumi	P P1 P3 P4	E	V	-

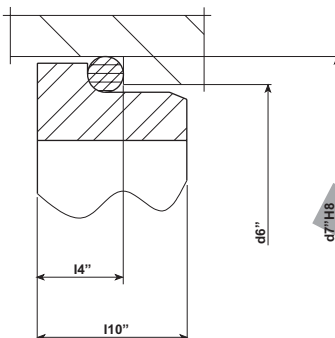


# FG széria

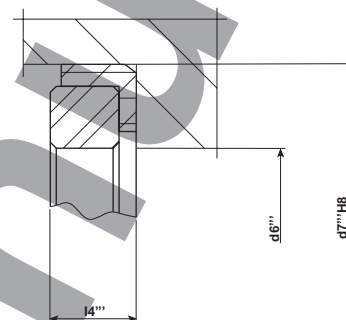
Típus 1 ellendarab



Típus 2 ellendarab



Típus 3 ellendarab  
(nem szabványos méretű)



FG 1-2-3							Típus 1			Típus 2			Típus 3			
d1 <sub>±1</sub>	d2	d3	d4	I3'	I3''	I3'''	d6'	d7''	l4'	d6''	d7'''	l4''	l10''	d6'''	d7''''	l4'''
10	22.5	22.5	24	14.5	25.9	33.4	17	21	6.6	17	21	6.6	9	-	-	-
12	22.5	22	26	8.3	-	-	19	23	6.6	19	23	6.6	9	19	24	3.7
12	22.5	25.5	26	15	25.9	33.4	19	23	6.6	19	23	6.6	9	19	24	3.7
14	26.5	28.5	30	17	28.4	33.4	21	25	6.6	21	25	6.6	9	21	29.5	8
15	26.5	28.5	30	17	28.4	33.4	21	25	6.6	21	25	6.6	9	21	29.5	8
16	26.5	28.5	30	17	28.4	33.4	23	27	6.6	23	27	6.6	9	23	29.5	8
17	29	32	33	19.5	-	-	27	33	7.5	27	33	7.5	10	-	-	-
18	29	32	33	19.5	30	37.5	27	33	7.5	27	33	7.5	10	-	-	-
19	33	36	38	21.5	-	-	29	35	7.5	29	35	7.5	10	-	-	-
20	33	36	38	21.5	30	37.5	29	35	7.5	29	35	7.5	10	29	42	8
22	33	36	38	21.5	30	37.5	31	37	7.5	31	37	7.5	10.5	31	45	8
24	38	41	44	22.5	32.5	42.5	33	39	7.5	33	39	7.5	10.5	33	45	8
25	38	41	44	23	32.5	42.5	34	40	7.5	34	40	7.5	10.5	34	45	8
28	44	49	50	26.5	35	42.5	37	43	7.5	37	43	7.5	10.5	-	-	-
30	44	49	50	26.5	35	42.5	39	45	7.5	39	45	7.5	10.5	39	57	10
32	46	53.5	55	27.5	35	47.5	42	48	7.5	42	48	7.5	10.5	-	-	-
33	46	53.5	55	27.5	35	47.5	42	48	7.5	42	48	7.5	10.5	-	-	-
35	50	57	59	28.5	35	47.5	44	50	7.5	44	50	7.5	10.5	-	-	-
38	53	59	61	30	36	46	49	56	9	49	56	9	11.5	-	-	-
40	55	62	64	30	36	46	51	58	9	51	58	9	11.5	-	-	-
43	58	65.5	67	30	36	51	54	61	9	54	61	9	11.5	-	-	-
45	60	68	70	30	36	51	56	63	9	56	63	9	11.5	-	-	-
48	63	70.5	74	30.5	36	51	59	66	9	59	66	9	11.5	-	-	-
50	65	74	77	30.5	38	50.5	62	70	9.5	62	70	9.5	11.5	-	-	-
53	70	78.5	81	33	36.5	59	65	73	11	65	73	11	14	-	-	-
55	72	81	83	35	36.5	59	67	75	11	67	75	11	14	-	-	-
58	75	85.5	88	37	41.5	59	70	78	11	70	78	11	14	-	-	-
60	79	88.5	91	38	41.5	59	72	80	11	72	80	11	14	-	-	-
65	84	93.5	96	40	41.5	69	77	85	11	77	85	11	14	-	-	-
68	88	96.5	100	40	41.2	68.7	81	90	11.3	81	90	11.3	14	-	-	-
70	90	99.5	103	40	48.7	68.7	83	92	11.3	83	92	11.3	14	-	-	-

d1 Tengelyátmérő

d2 Tengely-váll átmérő

d3 Tömítés radiál hézag

d4 Kamra méretek

I3' FG1 tömítés tengelyirányú hézagja

I3'' FG tömítés tengelyirányú hézagja

I3''' FG3 tömítés tengelyirányú hézagja

d6' 1. Típus tengely átjárhatósága

d7'' 1. Típus Ellendarab ház/persely

l4' 1. Típus ellendarabjának tengelyirányú hézagja

d6'' 2. Típus ellendarabjának átjárhatósága

d7''' 2. Típus Ellendarab ház/persely

l4'' 2. Típus ellendarabjának tengelyirányú hézagja

l10'' 2. Típus ellendarabjának összes hézagja

d6''' 3. Típus tengely átjárhatósága

d7'''' 3. Típus Ellendarab ház/persely

l4''' 3. Típus ellendarabjának tengelyirányú hézagja

NB Tömítés tengelyirányú hézagok

(I3) tűréshatárai

d1□12 ±0.5

14□d1□18 ±1

20□d1□25 ±1.5

28□d1□70 ±2