

MŰSZAKI TÖMLŐK

FLÓRA sorozat



Színe: Víziszta.

Kivitel: Vastagfalú, PVC-ből extrudált poliamid szállal erősített kétrétegű cső.

Anyaga: Speciális lágy PVC poliamid szállal.

Felhasználás: Gépek vízűtő rendszerének hidegvíz oldali ágában, háztartási mosógépek és WC tartályok hálózati bekötésére, mezőgazdasági permetezők permetcsövéhez, alacsony nyomású hidraulika rendszerekhez, kompresszorok levegő elvezető tömlőjének és még igen sokféle felhasználásra alkalmas.

Hosszméret tűrése: $\pm 1\%$

Hőállóság: $-20\text{ }^{\circ}\text{C}$ $+60\text{ }^{\circ}\text{C}$

Műszaki adatok

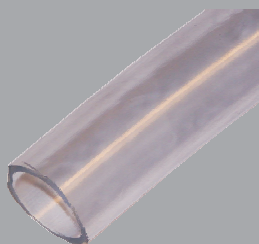
Típus	Szín	Belső átmérő (mm)	Üzemi nyomásállóság (bar)	Kiszerezési hossz (m)
FLÓRA "A"	Víziszta	$8 \pm 0,8$	10	$50 \pm 1\%$
		$10 \pm 0,8$		
		$13 \pm 0,8$		
		$19 \pm 0,8$		
		$25 \pm 0,8$		$25 \pm 1\%$
FLÓRA "A"	Kék	$8 \pm 0,8$	40	$50 \pm 1\%$
		$10 \pm 0,8$		
		$13 \pm 0,8$		
FLÓRA MOSÓGÉP TÖMLŐ	Fehér	$10 \pm 0,8$	10	$50 \pm 1\%$

Importőr, Kis- és Nagykereskedés, Szerviz

 **VL SZIVATTYÚJAVÍTÓ**
IP. KER. SZOLG.BT.
H-2225 Üllő, Bimbó u. 4. Tel/fax.: 06/29-320-150, 29-321-160
www.vlbt.hu info@vlbt.hu

MŰSZAKI TÖMLŐK

Alapcsövek

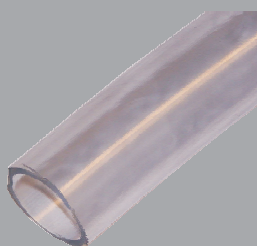


Színe: Víziszta.
Kivitel: Vékonyfalú.
Anyaga: Víziszta PVC.
Felhasználás: Folyadékok szállítására.
Hosszméret tűrése: $\pm 1\%$
Hőállóság: $-20\text{ °C} +60\text{ °C}$

Műszaki adatok

Szín	Belső átmérő (mm)	Üzemi nyomásállóság (bar)	Kiszerezési hossz (m)
Víziszta	$6 \pm 0,5$	4	$50 \pm 1\%$
	$8 \pm 0,5$	4	
	$10 \pm 0,5$	4	
	$13 \pm 0,5$	3	
	$19 \pm 0,5$	3	

Tejtömlők



Színe: Víziszta.
Kivitel: Vékonyfalú.
Anyaga: OÉTI által engedélyezett alapanyagból készül.
Felhasználás: Tej- és élelmiszeripari célra szívó- és nyomótömlőnek.
Hosszméret tűrése: $\pm 1\%$
Hőállóság: $-20\text{ °C} +60\text{ °C}$

Műszaki adatok

Szín	Méret (mm)	Üzemi nyomásállóság (bar)	Kiszerezési hossz (m)
Víziszta	14×24	8	$50 \pm 1\%$
	18×30	8	
	29×40	8	$10 \pm 1\%$